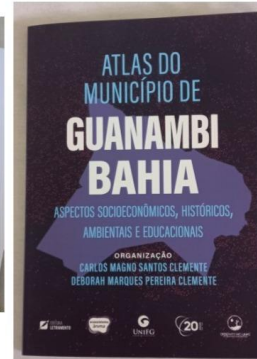
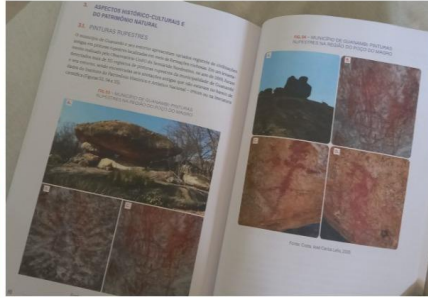


**SÍTIO ARQUEOLÓGICO PEDRA DO ÍNDIO  
ATLAS DO MUNICÍPIO DE GUANAMBI - OBSERVATÓRIO UNIFG**



**SÍTIO ARQUEOLÓGICO PEDRA DO ÍNDIO  
14ª REGIÃO DE TURISMO DA BAHIA**



**SÍTIO ARQUEOLÓGICO PEDRA DO ÍNDIO  
PESQUISA DE ARQUEOLOGIA EM GUANAMBI E REGIÃO**



**SÍTIO ARQUEOLÓGICO PEDRA DO ÍNDIO  
PARQUE ECOTURÍSTICO POÇO DO MAGRO**





**SÍTIO ARQUEOLÓGICO PEDRA DO ÍNDIO  
AULA DE CAMPO DE ARQUEOLOGIA - LENÇÓIS**



**SÍTIO ARQUEOLÓGICO SERROTE DO PAGEÚ  
TRILHA DE BIKE—ECOTURISMO**



## SÍTIO ARQUEOLÓGICO PEDRA DO ÍNDIO PALESTRA SOBRE A PRÉ-HISTÓRIA EM GUANAMBI



**O homem primitivo**

O Homo sapiens migrou para a América e eram caçadores, coletores e nômades (povo que se deslocava constantemente de uma região para outra) → **Período Paleolítico**, produzindo grandes transformações em sua forma de vida, com a prática de agricultura, domesticação e criação de animais e a organização dos primeiros núcleos urbanos (para além da pedra) → **Período Neolítico**.

Nos processos de evolução, a espécie humana desenvolveu habilidades, técnicas e criou instrumentos, através do trabalho e a produção de boas matérias (ferramentas, vestimentas, meios de transporte etc.) e não-materiais (línguas, religião, arte, ciência etc.). A origem Bepifor passou por todos estes processos de artes, contos e encantos. Hoje Guanambi desperta para o mundo.



**PRÉ-HISTÓRIA**

O passado de Guanambi é marcado por uma série de vestígios do homem pré-histórico com achados de sítios arqueológicos com fósseis, instrumentos, pinturas rupestres, entre outros.

A Pedra do Índio e suas inscrições rupestres e as recentes descobertas de sítios arqueológicos e de fósseis, fornecem pistas significativas da presença do homem primitivo em Guanambi e região.

Quem valoriza sua história, passeia pela memória e resgata sua origem. Isso é ressignificar seu lugar e assimar o sentimento de pertencimento.

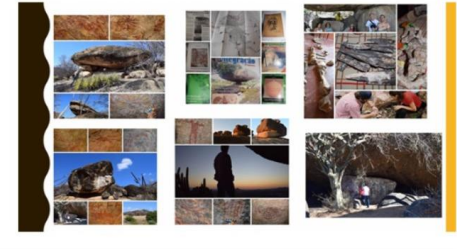
**PRÉ-HISTÓRIA - A PESQUISA**

Refletir sobre a história de Guanambi significa pesquisar o passado, olhar o presente e pensar o futuro. A história estudada e expressa o conteúdo de cada época.

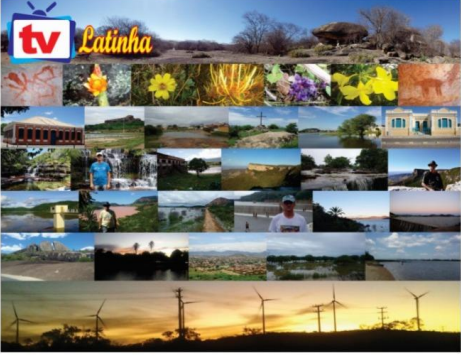
O período anterior à invenção da escrita foi chamado de pré-história e abrange desde o surgimento do homem primitivo.

A periodização histórica de Guanambi visa ordenar os acontecimentos e temas analisados.

O historiador em sua pesquisa investiga e interpreta as ações humanas, ao longo do tempo, através de várias fontes, informações, pistas, ideias e realizações dos seres humanos, baseados nas fontes **escritas** (inscrições, documentos públicos, cartas, livros, jornais, revistas, entre outros) e **não-escritas** (pinturas, filmes, fotografias, esculturas, utensílios, computadores e depoimentos de pessoas e entrevistas – história oral).



## SÍTIO ARQUEOLÓGICO PEDRA DO ÍNDIO ARQUEOLOGIA HISTÓRICA



**BLOG DO  
LATINHA**



**SÍTIO ARQUEOLÓGICO PEDRA DO ÍNDIO**  
**I Encontro de Agentes Patrimoniais de Lençóis**

